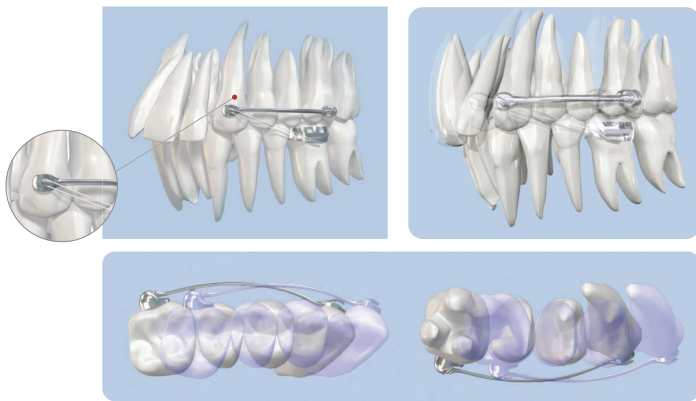


Carriere® Motion™



Carriere Ortho 3-D
A FREE App. for iPads, iPhones,
and Android tablets and phones

Available on the
App Store

Google play

YouTube

CARRIERE DISTALIZER Click

オーソデントラム セミナー

臼歯遠心移動のメカニクス

遠心移動で達成する非抜歯矯正治療におけるCarriere Motionの可能性

2016年3月3日(木)東京

9:30~13:30・14:30~16:30 (9:00受付)

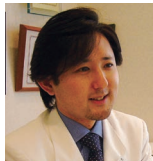


会場 丸ビル コンファレンススクエア
東京都千代田区丸の内2-4-1丸ビル8F
TEL: 03-3217-7111
アクセス: 東京駅 丸の内南口より徒歩1分

受講料 ① 9:30~13:30 カリエールモーションセミナー
15,000円(消費税込)
② 14:30~16:30 カリエールモーション症例検討
5,000円(消費税込)

〔症例検討 発表者〕

※今回もしくは以前セミナーを受講された先生方が対象です。



奥田 薫之 先生
代官山矯正歯科院長
東京都渋谷区



螺良 典秀 先生
つばら矯正歯科クリニック院長
栃木県宇都宮市



杉本 敬昭 先生
エンゼル矯正歯科
小児歯科クリニック院長
静岡県静岡市

振込先 三井住友銀行 人形町支店 普通 口座番号 1475587
口座名 有限会社オーソデントラム 講習会2
Jオーソデントラム コミュニティ
恐れ入りますが振込み手数料は各自ご負担願います。

講演内容

セミナー

- 遠心移動メカニクスの適応症
- モディファイドナンスを使った遠心移動との比較
- 混合歯列期の治療への応用
- アライナー治療にCarriere Motionを応用する理由
- Carriere Motionの優位性
- Carriere Motionを使用したClass III症例

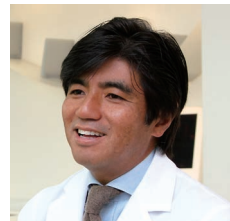
症例検討

- 参加の先生方からあらかじめ症例をお預かりし、ディスカッションを行います

モディファイドナンス型を用いた臼歯の遠心移動を行うと、小臼歯のアンカレッジロスが起るため、そのリカバリーに苦勞をすることがある。カリエールモーションを用いた場合は、臼歯一級関係を確立するだけでなく犬歯関係も一級を達成出来ることで、その後のインサイザーリトラクションは短期間に終了出来る事が多い。また近年は、アライナー治療を希望する患者様も増えてまいりましたが、そうした場合にカリエールモーションを使用する事の意義や、アライナー単独で治療の場合との比較検討も新たにディスカッションしていきたいと思ひます。今回は、この装置を用いる際の注意点やその適応症を考えながら、過去のセミナーより多くの症例をご覧いただけます。

講師 賀久 浩生 先生

医) 恵明会 スーパースマイル国際矯正歯科院長
出身歯学部: 東京歯科大学/ 研修医プログラム:
カリフォルニア大学サンフランシスコ校歯学部/
米国矯正歯科専門医免許: ポストン大学歯学部/
マスターコース修了証: ポストン大学歯学部



臼歯遠心移動のメカニクス セミナー参加申込書 必要事項をご記入の上FAXにてお申込みください

FAX: 03-5652-3393

ふりがな			〒	(診療所・大学・ご自宅)
お名前			ご連絡先住所	
ご連絡先名 (診療所等)			電話	
e-mail			F A X	
受講名 (○を付けて下さい)	① カリエールモーション セミナー	② カリエールモーション 症例検討	出身校	