

Dr. Luis Carriere

来日セミナー

骨格と歯列の調和を考慮し達成される顔貌の審美性を中心に考えられた矯正歯科治療

2016.10.2 [日] 9:30~17:30
(9:00受付開始)

東京ステーションコンファレンス

住所 / 〒100-0005 東京都千代田区丸の内1丁目7番12号サピアタワー

交通 / JR東京駅日本橋口直結 新幹線日本橋口改札徒歩1分・八重洲北口改札徒歩2分

東京メトロ東西線・丸ノ内線・半蔵門線・千代田線、都営三田線 大手町駅 B7 出口直結

受講料 一般：45,000円
カリエールモーションユーザー(3症例以上)：35,000円

振込先 三井住友銀行 人形町支店 普通預金 口座番号 1475587
口座名 有限会社オーソデントラム 講習会2
1)オーソデントラム コウシュウカ仁

恐れ入りますが振込み手数料は各自ご負担願います。



Dr. LUIS CARRIERE.
D.D.S., M.S.D., Ph.D.

- Ph.D. Degree (Cum Laude) University of Barcelona (UB) 2006
- DDS degree by the University Complutense of Madrid (UCM)
- MSD degree by the University of Barcelona (UB)

セミナー内容

- * Carriere Motion による臼歯遠心移動の可能性
- * Carriere Motion を使用しての Class II、Class III 症例における臼歯 Class I プラットフォームの確立
- * Carriere Motion と Carriere SLX Bracket のコンビネーション
- * 治療期間の短縮を確立するためのシンプルかつ効果的な治療手順
- * 矯正治療のハードティシューマネジメントを通し創造される、フェイシャルハーモニー



アライナー治療との併用で見られる アドバンテージと下顎アーチ遠心移動を行ったケースについて

賀久 浩生 先生

医) 恵明会 スーパースマイル国際矯正歯科院長

・出身歯学部：東京歯科大学 ・研修医プログラム：カリフォルニア大学サンフランシスコ校歯学部
・米国矯正歯科専門医免許：ボストン大学歯学部 ・マスターコース修了証：ボストン大学歯学部

カリエール・モーションは

- II級症例の治療(ラピタル矯正・リンガル矯正・アライナー矯正など) スタート前に、短期間で臼歯をI級関係の状態にする効果があります。
- 短期間で遠心移動を行うことにより全体の治療期間の短縮が見込めます。
- とてもシンプルな形状で特別な技工作業も必要としないので、患者さんにも術者にもやさしい遠心移動装置です。

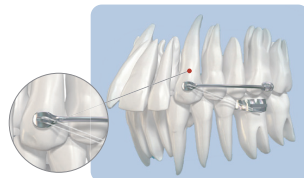
Carriere® Motion™



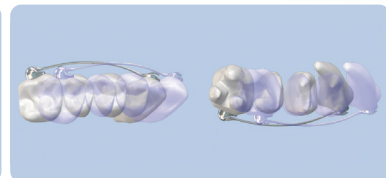
CARRIERE



Class II



Class III



Carriere Ortho 3-D
A FREE App. for iPads, iPhones,
and Android tablets and phones



CARRIERE MOTION



Dr. Luis Carriere 来日セミナー 参加申込書

必要事項をご記入の上FAXにてお申込みください

FAX:03-5652-3393

ふりがな		〒	(診療所・大学・ご自宅)
お名前		ご連絡先住所	
ご連絡先名 (診療所等)		電話	
e-mail		F A X	
出身校			